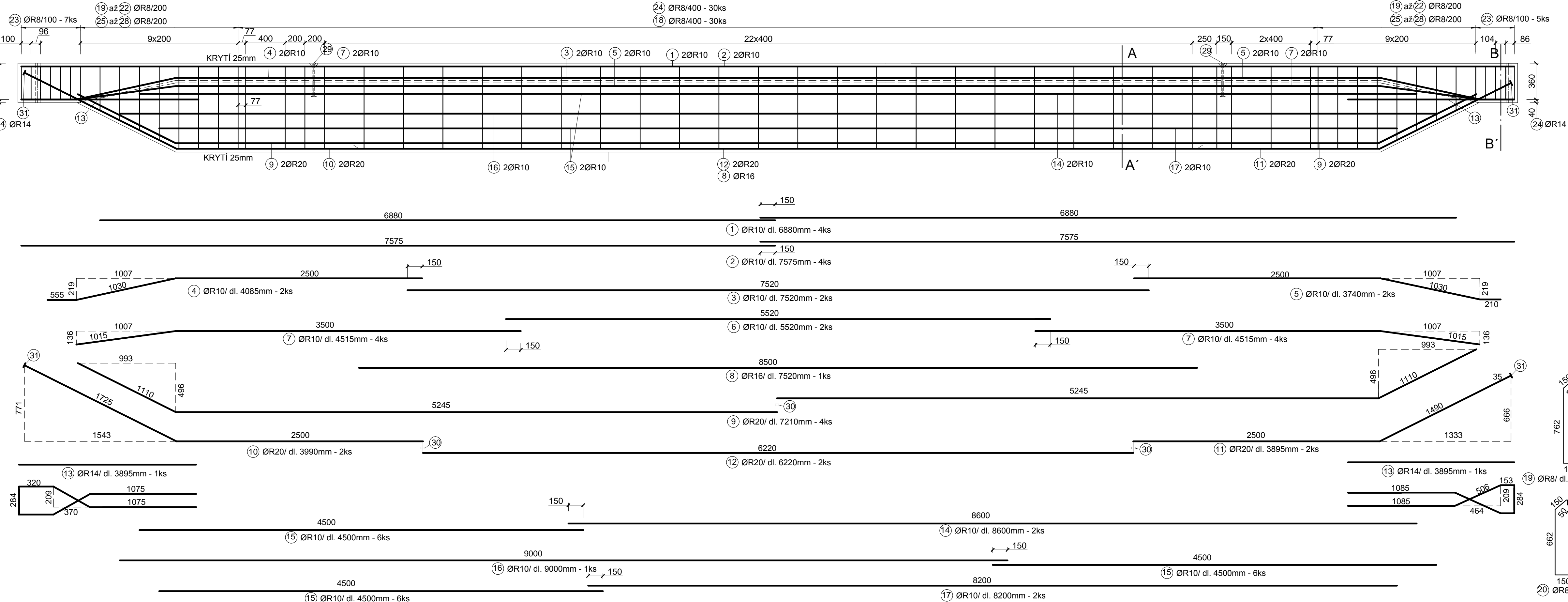
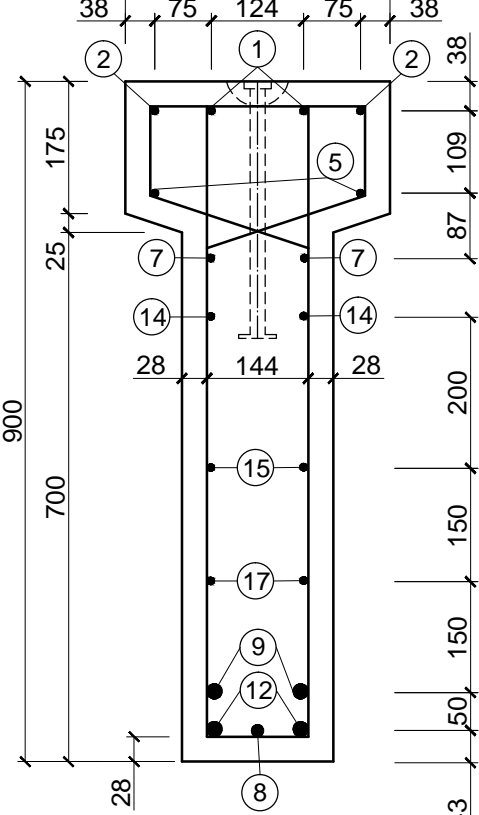


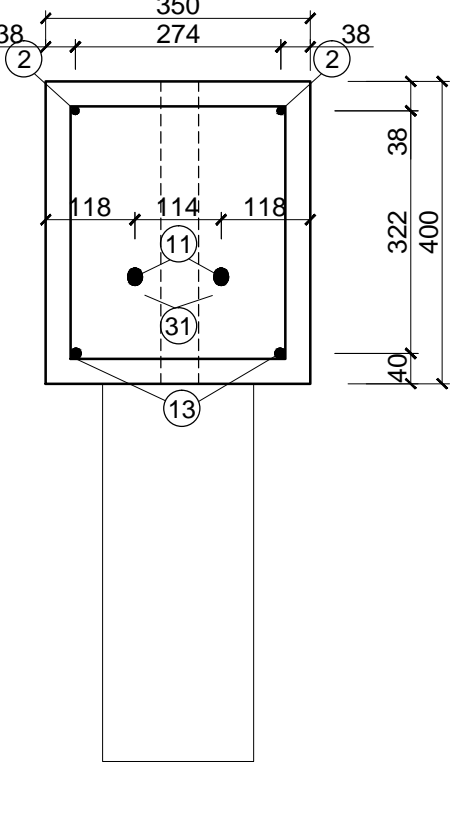
VÝZTUŽ - VAZNICE V3  
Podélný řez, M 1:25



ŘEZ A - A'  
M 1:10



ŘEZ B - B'  
M 1:10



SPECIFIKACE MATERIÁLU

PRVEK	POLOŽKA	Ø	DELKA	POČET	DELKA CELKEM			
V3 12 KS	1	10	6,880	4	27,52	16	20	
	2	10	7,275	4	30,28			
	3	10	1,520	2	15,04			
	4	10	4,085	2	8,17			
	5	10	3,740	2	7,48			
	7	10	4,515	4	18,06			
	8	16	7,520	1	7,52			
	9	20	5,600	4	26,4		29,4	
	10	20	3,990	2	7,98		7,98	
	11	20	3,895	2	7,79		7,79	
	12	20	5,220	2	12,44		12,44	
	13	14	3,895	1	3,895		3,895	
	14	20	5,600	1	5,6		5,6	
	15	20	4,500	6	27		27	
	16	20	8,600	1	8,6		8,6	
	17	20	5,200	2	10,4		10,4	
	18	8	2,120	30	63,6		63,6	
	19	8	2,544	2	5,088		5,088	
	20	8	1,744	2	3,48		3,48	
	21	8	1,544	2	3,088		3,088	
	22	8	1,344	2	2,688		2,688	
	23	8	1,520	8	12,16		12,16	
	24	8	1,315	30	39,45		39,45	
	25	8	1,405	2	2,8		2,8	
	26	8	1,501	2	3		3	
	27	8	1,581	2	3,16		3,16	
	28	8	1,500	2	3		3	
	CELKOVÁ CELKEM [m]					140,29	106,5	114
HMOTNOST [kg]					70,145	84,135	22,8	361,8
CELKOVÁ HMOTNOST [kg]					538,98			
HMOTNOST PRO 1 kus [kg]					6467,56			

- ③ STYKOVÁNÍ NOSNÉ VÝZTUŽE POMOCÍ SPOJKY LENTON A12N - 20mm - 3ks  
③ KONCOVÁ KOTEVNÍ SPOJKA LENTON TERMINATOR D16N - 45 mm -4ks

BETON C35/45

TRÍDA PROSTŘEDÍ  
KONSISTENCE Č. BETONU  
NAVŘZENO DLE  
KRYTÍ  
NÁVRH. ODCHYLKA KRYTÍ

XC1  
S4  
CSN EN 1992-1-1  
25mm  
10mm

POZNÁMKA:

- STYKOVANÁ VÝZTUŽ POMOCÍ SPOJKY  
LENTON BUDE OPATŘENA ZÁVITEM  
- MONTÁŽNÍ UCHYTÝ A TRUBKY SANDRIK JSOU  
VÝKÁZANY VE VÝKRESU TVARU VAZNICE.

OCEL B500B

UVEDENÉ DÉLKY JSOU VZTAŽENY K VNĚJŠÍMU LICI PRUTU  
POLOHMERY OBLUKU JSOU POLOHMERY OHYBANÝCH TRNŮ  
NEJMENŠÍ VNITŘNÍ PRŮMĚRY ZAKRIVENÍ VÝZTUŽI DLE CSN EN 1992-1-1

ÚSTAV BETONOVÝCH A ZDĚNÝCH KONSTRUKCÍ

BAKALÁŘSKÁ PRÁCE

NAZEV BP:  
ŽELEZOBETONOVÝ MONTOVANÝ SKLET

VÝZTUŽ VAZNICE V3

VYPRACOVAL: RADIM HUBENÝ  
VEDOUČÍ BP: ING. JAN PERLA



FAKULTA STAVEBNÍ

DATUM: 28.5.2015

MĚŘITKO: Č. VÝKRESU:

1:25 PZ.6